

Korte bijscholing :

BEHANDELING VAN BURN-OUT VOOR KLINISCH PSYCHOLOGEN

maandag 14 & dinsdag 15 juni 2021

DOEL VAN DEZE OPLEIDING :

- Als klinisch psycholoog burn-out herkennen en differentiëren van andere psychopathologie.
- Een (kortdurende) behandeling van mensen met burn-out opzetten en afmaken.
- Een setting creëren waarbij overleg tussen klinisch psycholoog, huis-, bedrijfs- of controleartsen en de bedrijfscontext eerder regel dan uitzondering wordt.
- Een netwerk van therapeuten vormen, om de samenwerking rond deze cliënten te optimaliseren.

Burn-out als groeiend maatschappelijk probleem

Burn-out en werkgerelateerde problemen (stressklachten, overspanning en burn-out) komen veelvuldig voor en krijgen veel media-aandacht. De term "burn-out" wordt heel frequent in de mond genomen. Te frequent? Een goede behandeling begint bij een adequate diagnose. Burn-out moet in het juiste perspectief gezet worden. De rol van de huisarts is belangrijk voor een snelle detectie. Daarnaast is er een belangrijke taak weggelegd voor klinisch psychologen om mensen die opgebrand geraken op een efficiënte wijze te begeleiden en snel te reïntegreren. Eerst en vooral om ergere gezondheids- en andere problemen te voorkomen: lange werkonbekwaamheid, financiële problemen, relatieproblemen, verbittering of zelfs depressie. Ook het betrekken van de (werk)omgeving bij de aanpak van burn-outklachten en het samenwerken met andere disciplines wordt al te vaak vergeten, hoewel dat in deze context een belangrijke meerwaarde is.

In deze tweedaagse workshop bieden we een kader waarin we burn-out goed afbakenen van andere psychische problemen. We introduceren een helder begeleidingsplan om zo vlug mogelijk tot herstel te komen.

De inhoud en kader van deze opleiding

We hebben de afgelopen jaren veel knowhow en ervaring opgebouwd. Onder andere door organisaties te ondersteunen bij het opzetten van een psychisch welzijnsbeleid en de vele begeleidingen en coachingtrajecten van cliënten met burn-outklachten. Deze expertise willen we zoveel mogelijk doorgeven in de opleiding. Aangezien burn-out zich vooral bij gezonde volwassenen voordoet, hanteren we een gezondheidspsychologisch model dat vertrekt vanuit de gezonde mens. Deze workshop is specifiek op maat van de (eerstelijns-) klinisch psychologenpraktijk.

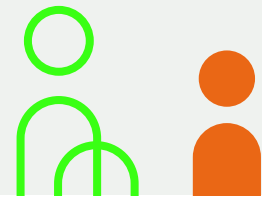
Na de opleiding krijg je antwoord op de volgende vragen:

GEDEGEN DIAGNOSTIEK:

- Hoe burn-out herkennen en differentiëren van andere psychopathologie?
- Welke vragenlijsten kunnen het vermoeden van burn-out ondersteunen?

ACTIEVE AANPAK:

- Hoe de acceptatie van de diagnose burn-out bevorderen?
- Hoe kunnen cliënten hun klachten beter begrijpen?
- Hoe cliënten laten recupereren?
- Hoe voorkomen dat cliënten terug in dezelfde valkuilen trappen?
- Hoe op een efficiënte wijze communiceren met verwijzers, huisartsen, arbeidsgeneesheer en controlearts?
- Hoe cliënten helpen re-integreren in een werksituatie?
- Hoe cliënten behoeden voor herval?



Methode

Dit is een praktische opleiding voor **Masters in de Psychologie**. We reiken concrete handvaten aan om cliënten met burn-out efficiënt te begeleiden en te re-integreren in hun werkcontext. Het is een interactieve vaardigheidstraining die vertrekt vanuit reële casussen.

Deze opleiding wordt gegeven door:



Marieke Impens
Klinisch psycholoog en
gedragstherapeute

Meer informatie vindt u op www.thehumanlink.be.

PRAKTISCH

DATA : maandag 14 en dinsdag 15 juni 2021 van 9.30 u tot 16.30 u
LOCATIE : ONLINE
PRIJS : € 400 (excl. BTW), betalen met KMO-portefeuille is mogelijk! (30% subsidie*)
INSCHRIJVEN : via admin@thehumanlink.be

BELANGRIJK

- De inschrijving is pas finaal bij ontvangst van het cursusgeld.
- Annuleren van inschrijvingen door de deelnemer gebeurt per e-mail.

Bij annulering na inschrijving en betaling zijn de volgende annuleringskosten verschuldigd:

- tot 14 dagen voor aanvang van de cursus: 0% van het cursusbedrag.
- minder dan 14 dagen voor aanvang van de cursus of bij afwezigheid: 100% van het cursusbedrag

* KMO-portefeuille (voor zelfstandigen): The Human Link is een geregistreerd dienstverlener voor zowel de dienst Opleiding als de dienst Advies van de KMO-portefeuille. Onze registratienummers hiervoor zijn DV.O105682 (opleiding) - DV.A214070 (advies). De financiële tussenkomst bedraagt 30% (voor een kleine onderneming) of 20% (voor een middelgrote onderneming) – Voor meer info: www.kmo-portefeuille.be. KMO-subsidie kan niet aangevraagd worden voor syllabi en btw. Deze worden rechtstreeks aan THL betaald. Vergeet niet tijdig je subsidie aan te vragen.